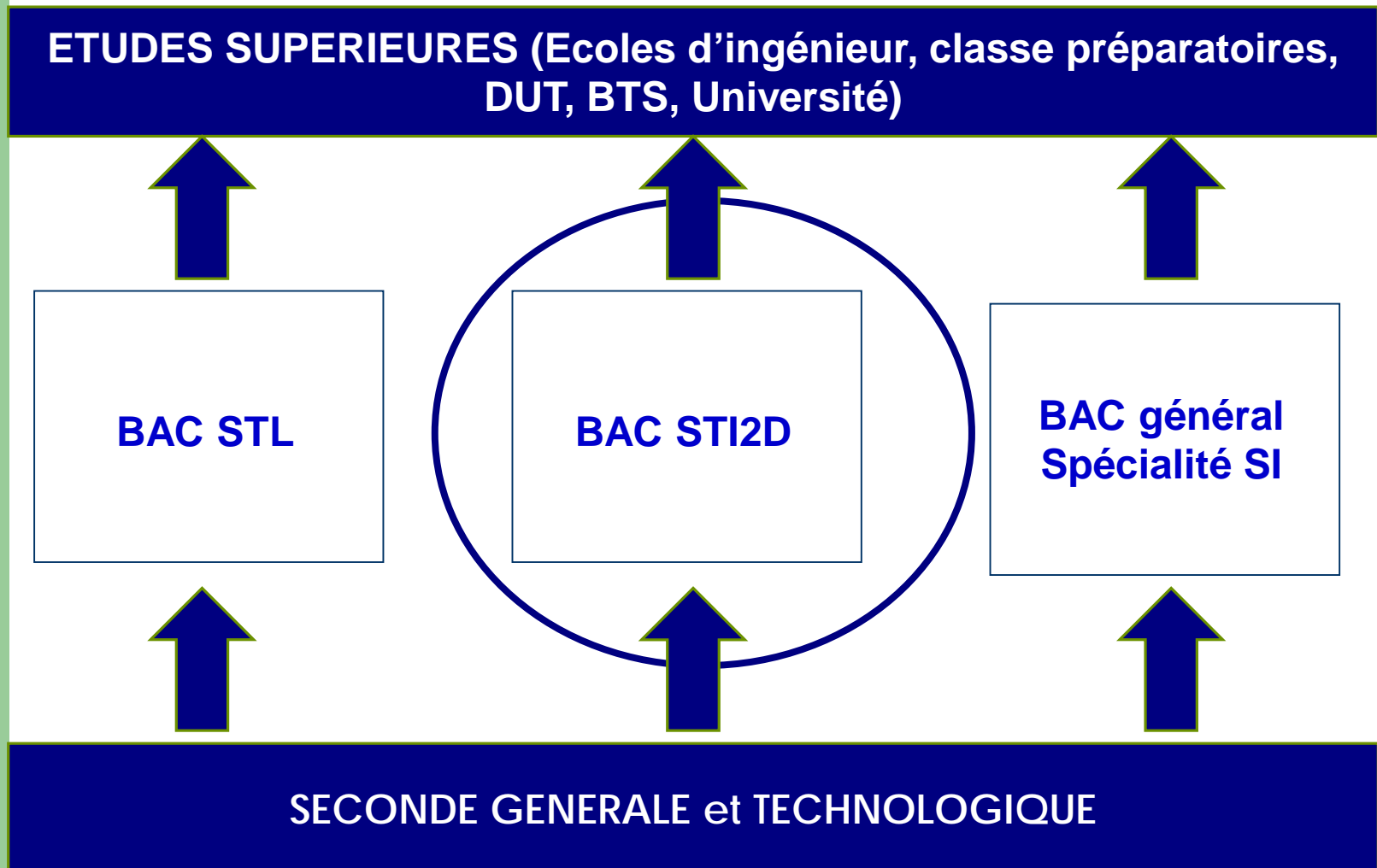


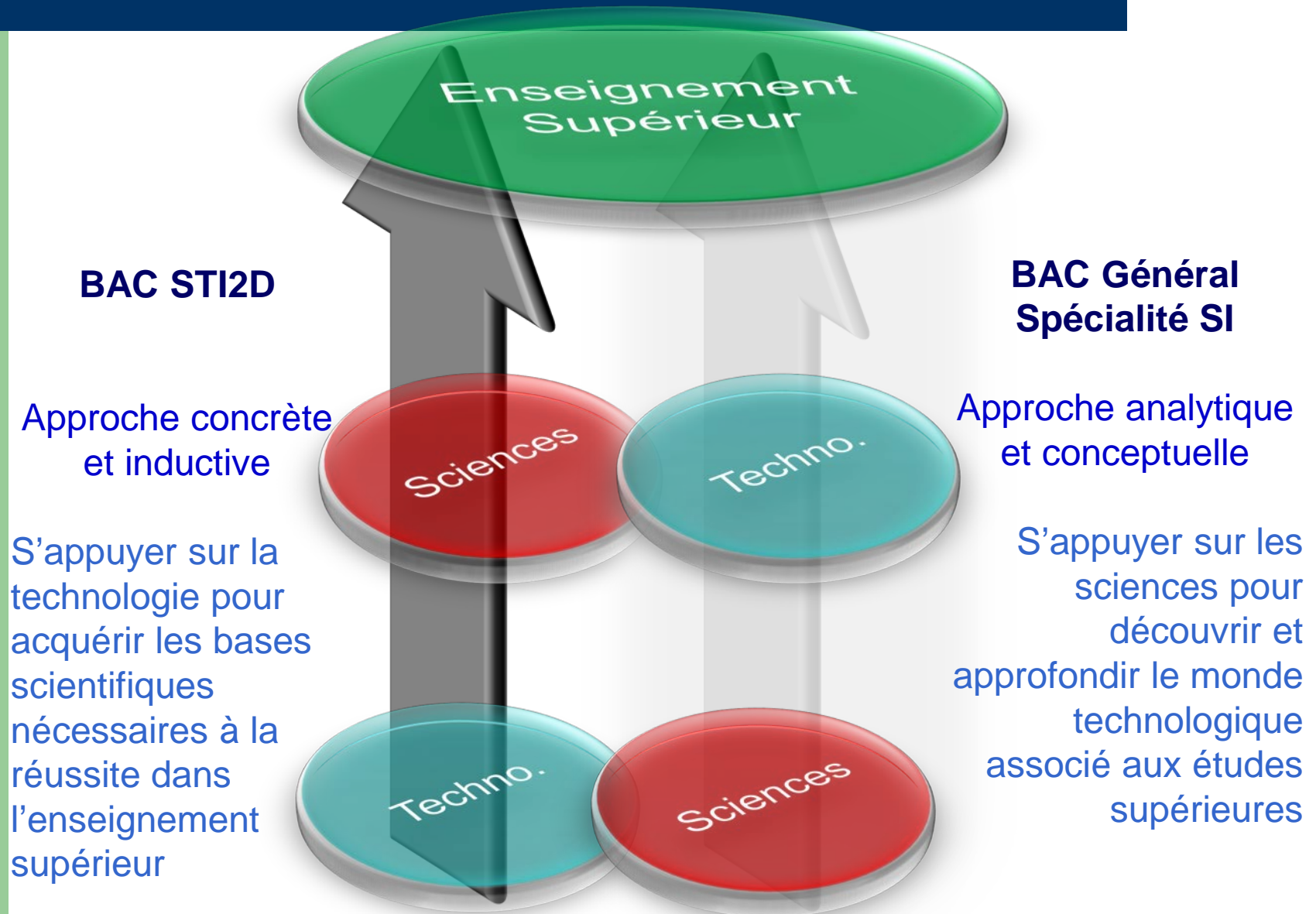
# BAC STI2D

Sciences et Techniques de  
l'Industrie et du  
Développement Durable

# Orientation scientifique en fin de seconde



# STI2D / SI : 2 approches



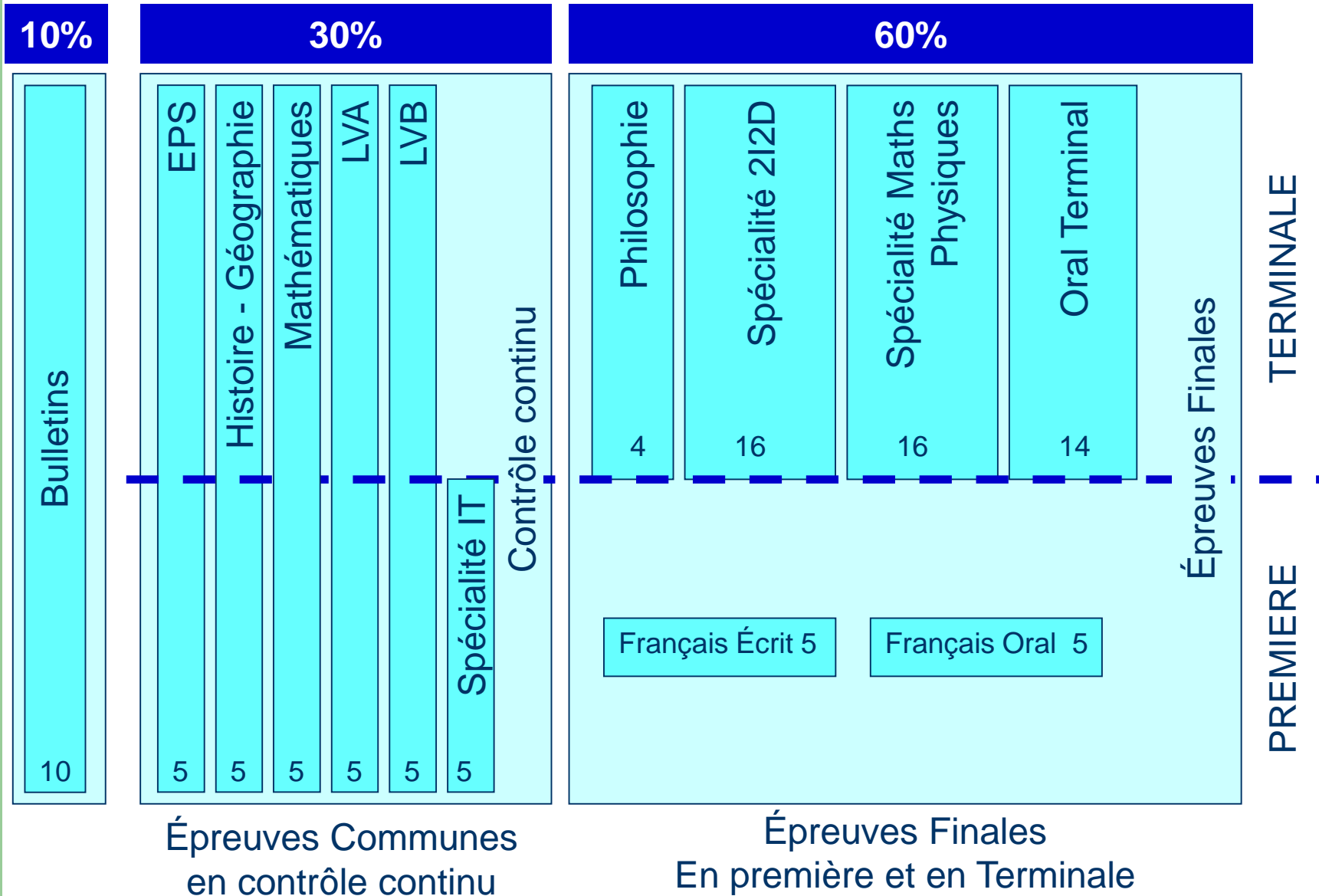
# Les Horaires

		PREMIERE	TERMINALE
Enseignement Commun	Français	3	
	Philosophie		2
	Histoire -Géographie	1h30	
	Enseignement Moral et civique	0h30	
	Langues Vivantes	1h30 + 1h30 + 1h (ETLV)	
	EPS	2h	
	Mathématiques	3h	
Enseignements de spécialité	<b>Spécialité IT</b>	3h	
	Spécialité I2D	9h	
	Spécialité 2I2D		12h
	Spécialité Physiques Chimie et Mathématiques	6h	6h

# Exemple d'emploi du temps

	lundi	mardi	mercredi	jeudi	vendredi
8h00		HISTOIRE & GEOGRAPH.EMC VALLET H104	SPE MATHS PY B004 mail	INNOVATION TECHNOL. NOEL D009	MATHEMATIQUES PY B004 mail
9h00	PHYSIQUE-CHIMIE BORDAS L105	ANGLAIS LV1 ROLLIN I207	MATHEMATIQUES PY B004 mail		SPE MATHS PY B004 mail
10h00		PHYSIQUE-CHIMIE BORDAS LAB PHY/CH	FRANCAIS FARCY H004	ED.PHYSIQUE & SPORT. RIVOALEN	
11h00	ANGLAIS LV1 ROLLIN I207	FRANCAIS FARCY H004	FRANCAIS FARCY H004		ESPAGNOL LV2 ARNOULD [1ESP STI2D2] I210
12h00				ESPAGNOL LV2 ARNOULD [1ESP STI2D2] I209	MATHEMATIQUES PY J003
13h00	INGENIER.&DEV.DURAB. RONDACHE D002	PHYSIQUE-CHIMIE BORDAS LAB PHY/CH		COMPAGNEMT. PERSO. FARCY [1STI02FRANC] H004	
14h00			HISTOIRE & GEOGRAPH.EMC VALLET I202	INGENIER.&DEV.DURAB. RONDACHE D002	
15h00	INGENIER.&DEV.DURAB. GRENAILLE,RONDACHE [1INDEDGR1] D002	INNOVATION TECHNOL. NOEL D009	INGENIER.&DEV.DURAB. GRENAILLE D002	INGENIER.&DEV.DURAB. GRENAILLE,RONDACHE [1INDEDGR1] D002	
16h00		ENS. TECHNO. EN ANGLAIS CAR,NOEL D009			
17h00					
18h00					

# Les Épreuves et les coefficients



# La Spécialité Ingénierie et Développement Durable (I2D)

Thématiques abordées :

Besoins énergétiques dans l'habitat ou le transport

Structure et matériaux

Efficacité énergétique

Eco-construction des produits

Acquisition codage de l'information

Gestion et transmission de l'information

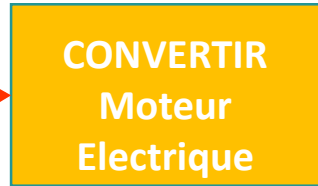


# La Spécialité Ingénierie et Développement Durable (I2D)

Exemple d'activité :

Chaine d'énergie et information d'un mini hélicoptère

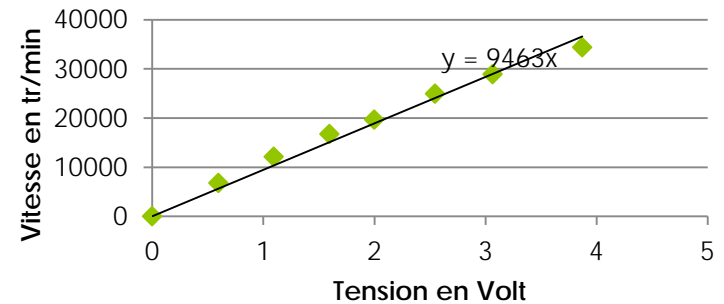
Energie électrique



Energie mécanique



Caractéristique Vitesse - tension de la MCC





# La Spécialité Innovation, Ingénierie et Développement Durable (2I2D)

1 enseignement spécifique à choisir parmi 4 :

Innovation  
Technologique et  
Eco-conception

ITEC

EE

Energie  
Environnement

Science de  
l'information et du  
Numérique

SIN

AC

Architecture et  
Construction

Lycée VIOLLET LE DUC

## Démarche de projet – travail en collaboration

Créativité

Approche Design



Innovation



Développement Durable

Matériaux - Cycle de vie



Évaluation Projet de 36h en fin de première

# Enseignement de spécialité

## ENERGIE ENVIRONNEMENT (EE)

Architecture des systèmes de production d'énergie

Réduction des besoins énergétiques de l'habitat

Optimisation de l'efficacité d'une chaîne d'énergie

Amélioration d'un existant



# Enseignement de spécialité

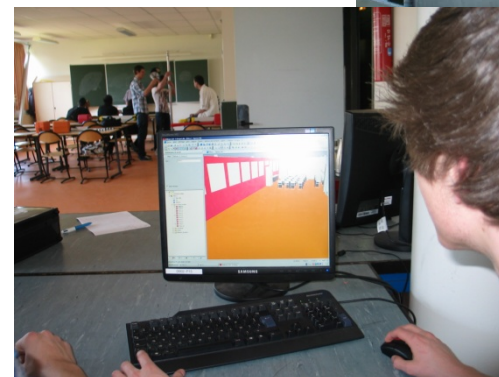
## ARCHITECTURE ET CONSTRUCTION (AC)

Projet architectural

Réduction des besoins énergétiques de l'habitat

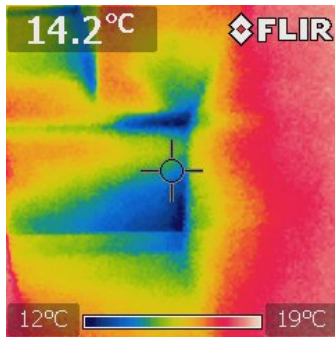
Organisation d'une réalisation

Amélioration d'un existant



# Enseignement de spécialité

## Exemple d'activité de projet : Refuge de l'Arpont



Améliorer  
l'isolation

Assurer  
l'autonomie  
électrique



Améliorer  
l'acoustique



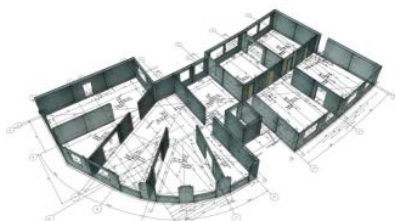
Etude la structure



Système de  
chauffage



Améliorer  
l'éclairage

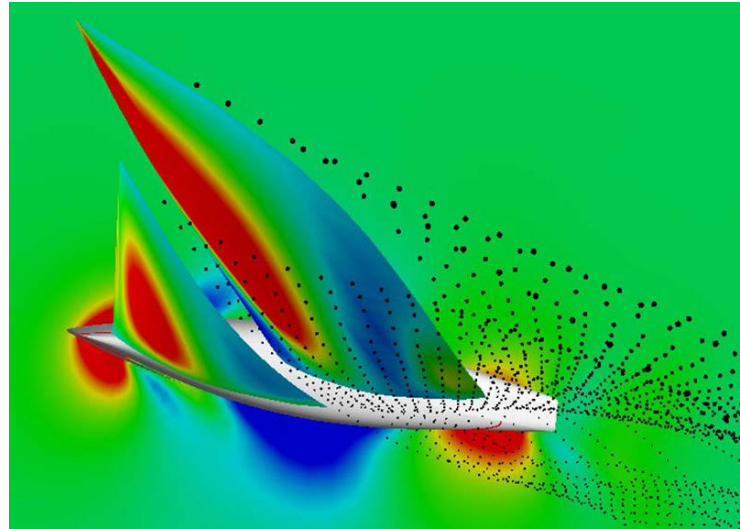


AC

EE







Journées Portes Ouvertes  
samedi 21 Mars

